

Материал

Однокомпонентный, модифицированный, полиуретановый клей.

Область применения

Предназначен для приклеивания полистирольных плит при утеплении фасадов, а также для прочих работ с полистиролом.

Упаковка

баллон	750мл
коробка	12шт

Цвет

зеленый

Техническая информация

Классификация	Метод тестирования	Результаты
класс огнестойкости		B2/B1
предельная температура для балона		10С°- 30С°
идеальная температура для баллона		20С°
предельная температура воздуха		5С°- 35С°
Плотность	LAB 015	15-25
Время схватывания	FEICA TM 1014	10мин
Полимеризация	FEICA TM 1005	35мин
Полная нагрузка		3часа
Осадок при полном выходе	FEICA TM 1003	3мл
Прочность при растяжении	ISO 527	75 к/Па
растяжение на разрыв (%)	ISO 527	14
Прочность при сжатии (к/Па 10%) в сухом виде	FEICA TM 1001	44
Прочность при сжатии (к/Па 10%) во влажном состоянии	FEICA TM 1001	32
Прочность на сдвиг к/Па	FEICA TM 1012	51
температурная устойчивость (длительная)		от-40С° до +90С°
температурная устойчивость (кратковременная)		от-40С° до +130С°
Срок хранения		12мес



PU010

Клей для полистирола



Основные преимущества

- Термостойкость отвердевшего клея -40С° до +90С°
- Устойчив к распаду, нагреву, воде и многим химическим соединениям
- Экономичный расход
- Полная нагрузка возможна через 3 часа после нанесения
- Клапан баллона позволяет использовать насадку распылитель AA210 взамен пистолета.

Клей для полистирола

Рекомендации по транспортировке

При перевозке полиуретанового клея в различных видах транспорта следует соблюдать следующие рекомендации:

- обеспечивать температурный режим окружающей среды в пределах от -20°C * до $+25^{\circ}\text{C}$ ** , при перевозке в открытом транспорте защищать от ветра;

- *перевозка при температуре -20°C допускается кратковременная (в пределах 7-8 дней), с последующим медленным (около 2-х суток) размораживанием в ступенчатом переходе температуры от $0 - +5^{\circ}\text{C}$ до $+20-25^{\circ}\text{C}$, до появления свободного всплывания содержимого баллона

- ** перевозка и хранение пенного клея при температуре окружающей среды $+40 - 45^{\circ}\text{C}$ взрывоопасны

- перевозка и длительное (более 3-х суток)

хранение в условиях повышенной влажности нежелательно

- пенный клей следует перевозить в вертикальном положении (клапаном вверх), желательно в коробках производителя

- при погрузке, разгрузке бросать коробки с клеем и отдельные баллоны не допускается

- укладка коробок с клеем в транспортное средство

- допускается не более 3-х рядов по высоте

- отдельно стоящий штабель следует закреплять,

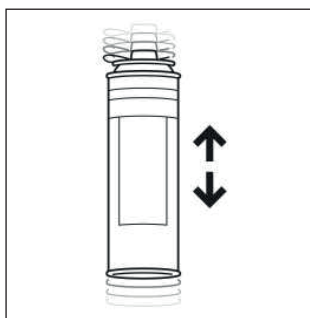
- в целях недопущения развала коробок во время

- транспортировки

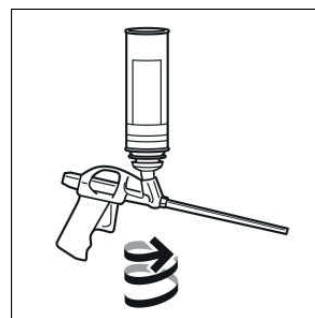
- перевозка и установка (при хранении)

- паллет с коробками пенного клея в два и более

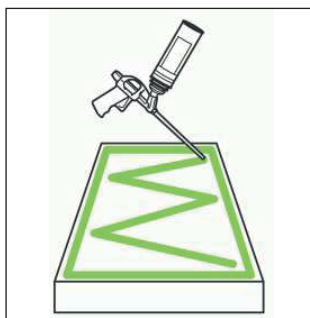
- рядов по высоте не допускается.



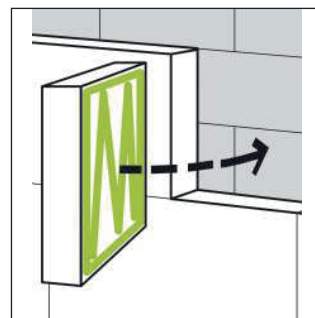
Энергично встряхнуть баллон не менее 20 раз.



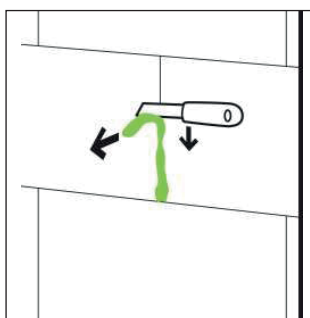
Накрутите баллон на пистолет.



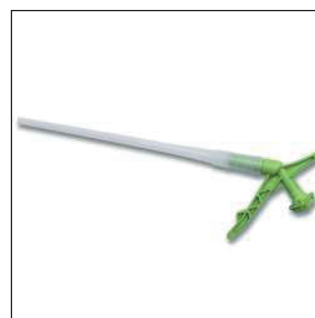
Нанесите клей по периметру и зигзагообразно.



В течение 10 минут установите плиту на фасад



Излишки пены срезать ножом.



Клапан баллона подходит для применения насадки распылителя AA210